



- **OMEGA** spojka
- pružná polyuretánová membrána umožňuje axiálne, uhlové a radiálne vyosenie
- skladá sa z dvoch polovičiek, jednoduchá montáž a demontáž, je bezúdržbová
- do krútiacich momentov 38 400 Nm do prašného a výbušného prostredia (atest)

- **VIVA** spojka, je podobného princípu ako OMEGA spojka
- pre rovnaké krútiace momenty možno použiť nižšiu radu než Omega = menšie rozmery



- **ADDAX** spojka, pružná, samonosná
- na báze polyuretánových uhlíkových vlákien
- vzdialenosť hriadelí až 13,7 m

- **Magnetická** spojka
- krútiaci moment je prenášaný pomocou magnetického poľa permanentných magnetov
- ako rozbehová a bezpečnostná
- bez fyzického spojenia oboch hriadel'ov
- prenášaný výkon až 440 kW





- **SURE-flex** – symetrická super elastická spojka
- Vysoká torzná pružnosť až 15° pri krútiacom momente
- Krútiace momenty až 5 350 Nm
- **PENCO-flex** – pružné púzdra sú zaťažené pod tlakom s dlhou životnosťou
- S brzdovým bubnom alebo prírubou
- Krútiace momenty až 600 000 Nm
- **TEX-O-flex** – pružný element je zaťažený pod tlakom a zároveň eliminuje vibračné šoky
- ľahko rozoberateľná
- pre krútiace momenty až do 9 400 Nm
- **ECO-flex** – pružná spojka pre vysoké preťaženia
- jednoduchá údržba
- krútiace momenty až 2 900 Nm

- **HATECO** - hriadeľová zubová spojka
- torzne tuhá, absorbuje vysoké šoky pri zaťažení
- prevedenie spínacie a rozpínacie
- krútiace momenty až do 1,5 mil Nm



- **BIBBY-flex** – hriadeľová pružná spojka
- krútiaci moment prenáša pomocou špirálovitej pružiny
- eliminuje vibrácie a výkyvy krútiaceho momentu
- krútiace moment až 25 987 Nm



- **Hydrodynamická spojka** vrátane oneskorovacieho člena
- bezpečnostný ventil alebo čidlo
- prenášané výkony až 1 MW
- horizontálne a vertikálne prevedenie



- lamelové alebo membránové spojky a brzdy **elektromagnetické, pneumatické, hydraulické**
- bezpečnostné pružinové brzdy
- krútiace momenty až do 500 000 Nm
- spoľahlivé, veľký počet zopnutí, malé rozmery

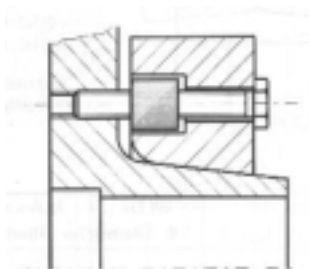


- **bezpečnostné preťažovacie spojky**
- chránia pohonné zariadenie
- pre momenty až 40 000 Nm (možno i viac)
- bezazbestové trecie plochy
- jednoduché nastavenie a údržba



- hriadeľové spojky torzne tuhé typu **THOMAS a MODULFLEX**
- pre krútiace momenty až 500 000 Nm a otáčky 44 000/min, dynamicky vyvážené
- špeciálne lamelové spojky do 4 mil Nm
- dovoľujú axiálne, radiálne a uhlové vyosenie
- pre spojenie drážka-pero, zvernú, prírubovú

- **voľnobežky** pre krútiace momenty 530 000 Nm a otáčky 12 000/min
- **spätné brzdy** pre krútiace momenty až 370 000 Nm



- **koniclampa a konisave**
- pre rýchle a bezpečné spojenie dvoch hriadeľov
- nahrádza drážku-pero
- pomocou rovnakých skrutiek sa prevádza sťahovanie a odťahovanie - patent
- pre krútiace momenty až 2 mil. Nm
- konisave - bezpečnostná spojka pre turbíny